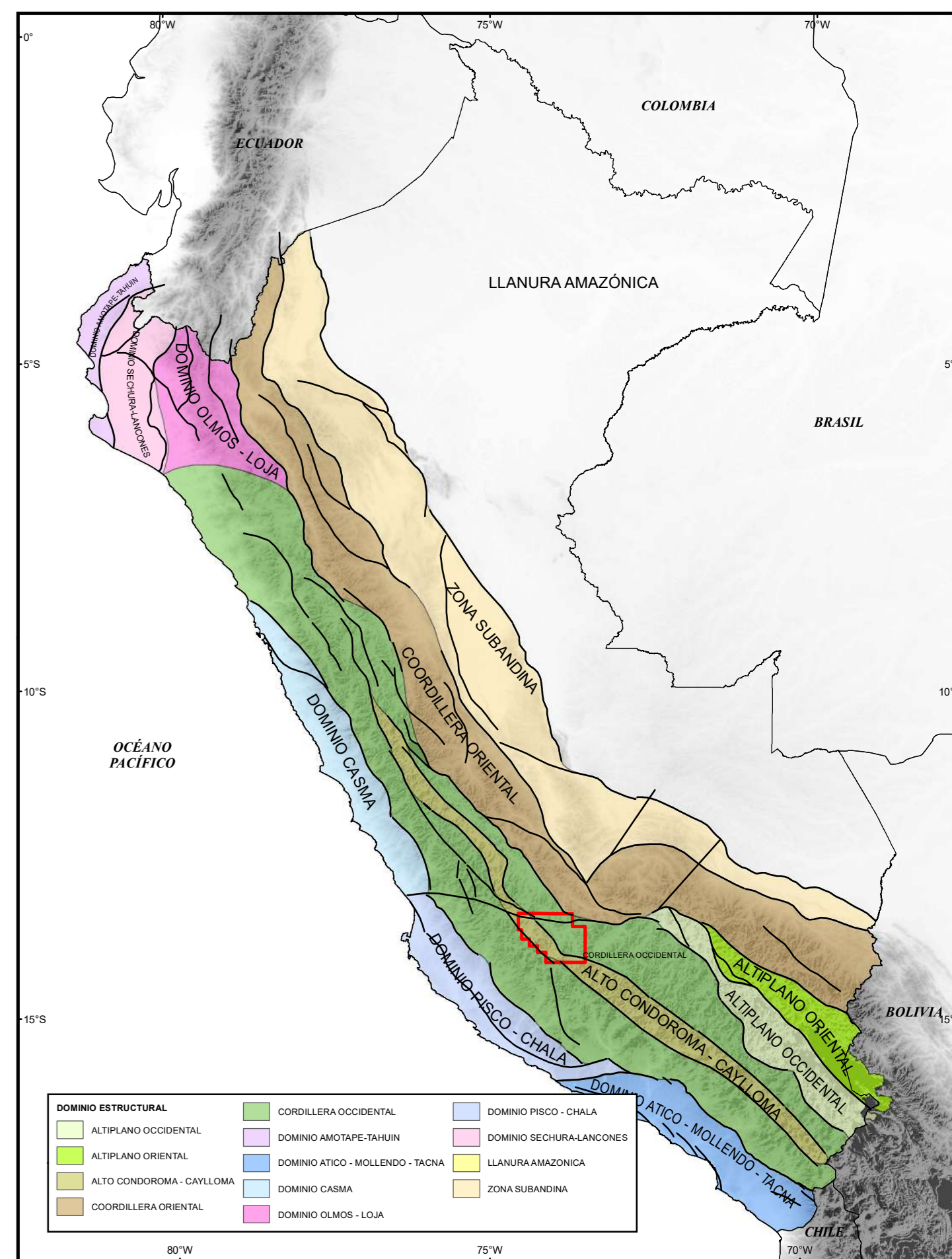
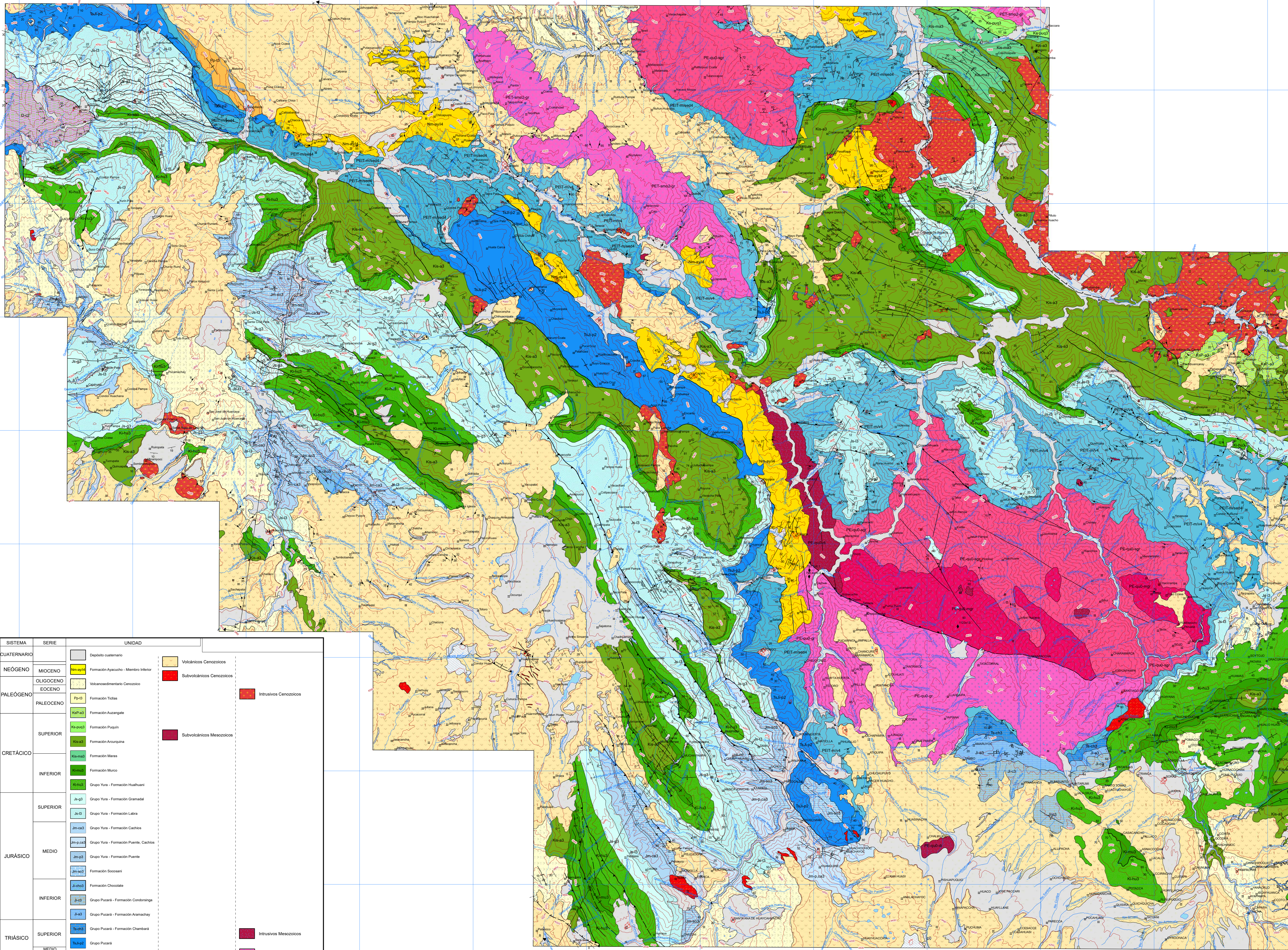
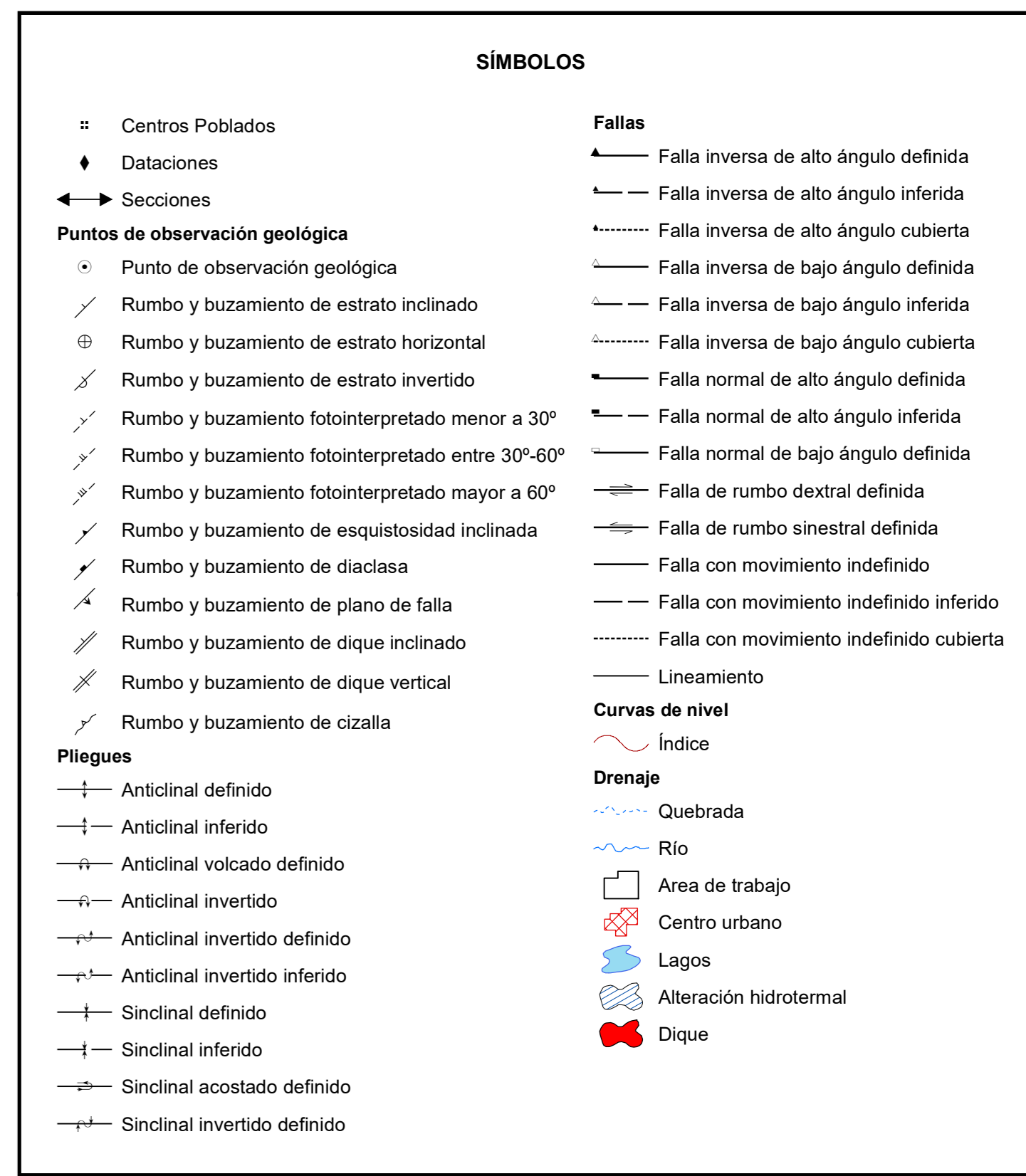


MAPA DE GEOLOGÍA DE LA CUENCA MESOZOICA SEDIMENTARIA PERUANA OCCIDENTAL ENTRE 13°30' Y 14°30'
MAPA GEOLÓGICO ESTRUCTURAL



Mapa de dominios estructurales del Perú.

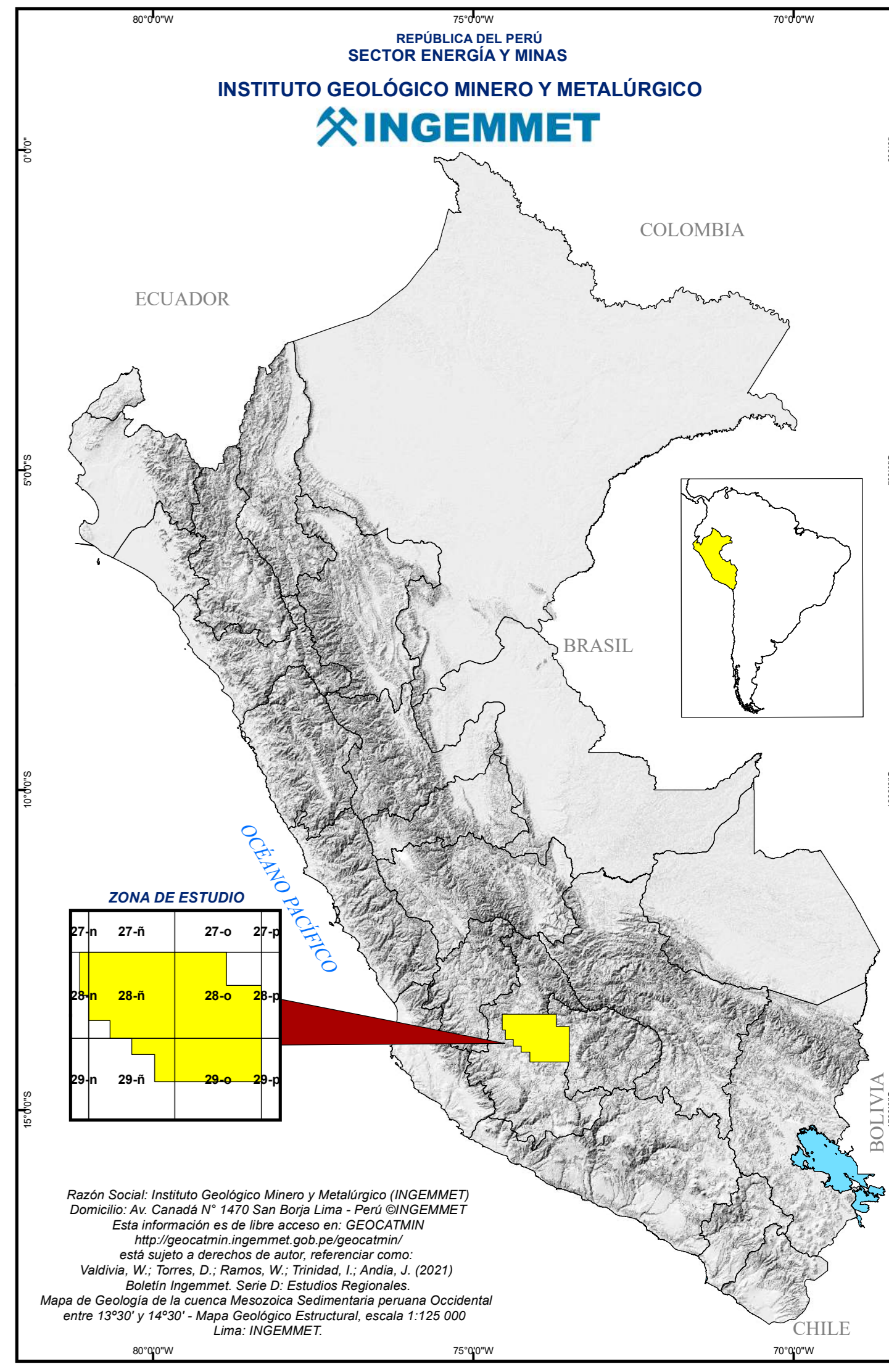


ERA	SISTEMA	SERIE	UNIDAD
CENOZOICO	CUATERNARIO		Deposito cuaternario
	NEÓGENO	MIOCENO	Formación Ayacucho - Miembro Inferior
		OLIGOCENO	Volcanosedimentario Cenozoico
PALEÓGENO	EOCENO	Pp-13	Formación Tullán
	PALEOCENO	Kp-14	Formación Aucangate
CRETÁCICO	SUPERIOR	Kp-15	Formación Pucallpa
		Kp-16	Formación Anjurquina
		Kp-17	Formación Masas
	INFERIOR	Kp-18	Formación Marco
		Kp-19	Grupo Yura - Formación Huastani
		Kp-20	Grupo Yura - Formación Gramadal
MESOZOICO	SUPERIOR	Jp-21	Grupo Yura - Formación Labra
		Jp-22	Grupo Yura - Formación Castros
		Jp-23	Grupo Yura - Formación Puente, Cachis
	MEDIO	Jp-24	Grupo Yura - Formación Puente
		Jp-25	Formación Boconari
		Jp-26	Formación Chocoma
INFERIOR	Jp-27	Grupo Pucará - Formación Condoranga	
	Jp-28	Grupo Pucará - Formación Atamashay	
	Jp-29	Grupo Pucará - Formación Chambará	
TRIÁSICO	SUPERIOR	Jp-30	Grupo Pucará
	MEDIO	Jp-31	Grupo Mito - Miembro Sedimentario
PERMIANO	SUPERIOR	Jp-32	Grupo Mito - Miembro Volcánico
	INFERIOR	Jp-33	Grupo Cabanilla
PALEOZOICO	DEVÓNICO		Grupo Cabanilla
NEO-PROTEROZOICO			Complexo Queumbamba-Dorta
			Complexo Queumbamba-Monogramita
			Complexo Queumbamba-Sanromán
			Complexo Queumbamba-Grano
			Plutón San Miguel Ongoy

Muestra	UTM_N	UTM_E	Edad_ma	Método	Tipo_Roca	Referencia
SCAM-17	8452632	632515	1123±13	U-Pb	Granito	Miskovic et al. (2009)
SCAM-18	8457595	619445	751.7±8.1	U-Pb	Granito	Miskovic et al. (2009)
GR40B-16-130	8457023	619407	758.4±10.4	U-Pb	Granito	Presente trabajo

MAPA DE GEOLOGÍA DE LA CUENCA MESOZOICA SEDIMENTARIA PERUANA OCCIDENTAL ENTRE 13°30' Y 14°30'S
MAPA GEOLÓGICO ESTRUCTURAL
Escala 1: 125 000
SISTEMA CUADRÍCULA UTM CADA 1 KILOMETRO ZONA 18 S
REALIZADO POR: Proyecto GR40 - DGR
AUTOR (es): Waldir Valdivia, Daniel Torres, Willy Ramos, Inés Trinidad, Joel Andía. (2021)
Boletín Ingemmet. Serie D: Estudios Regionales

Presidente del Consejo Directivo: Víctor Manuel Díaz Yosa
Gerente General: Luis Federico Panizo Uriarte
Director de Geología Regional: Rildo Rodríguez Mejía.



Planos Sociales: Instituto Geológico Minero y Metalúrgico (INGEMMET)
Dirección: Av. Canadá N° 1470 San José Lima - Perú INGEMMET
Esta información es de libre acceso en: GEOCATMIN
http://geocatmin.ingemmet.gob.pe/geocatmin/
está sujeta a derechos de autor, referenciar como:
Valdivia, W.; Torres, D.; Ramos, W.; Trinidad, J.; Andía, J. (2021)
Boletín Ingemmet. Serie D: Estudios Regionales
Mapa de Geología de la Cuenca Mesozoica Sedimentaria Peruana Occidental
entre 13°30' y 14°30' - Mapa Geológico Estructural, escala 1:125 000
LIMA - INGEMMET