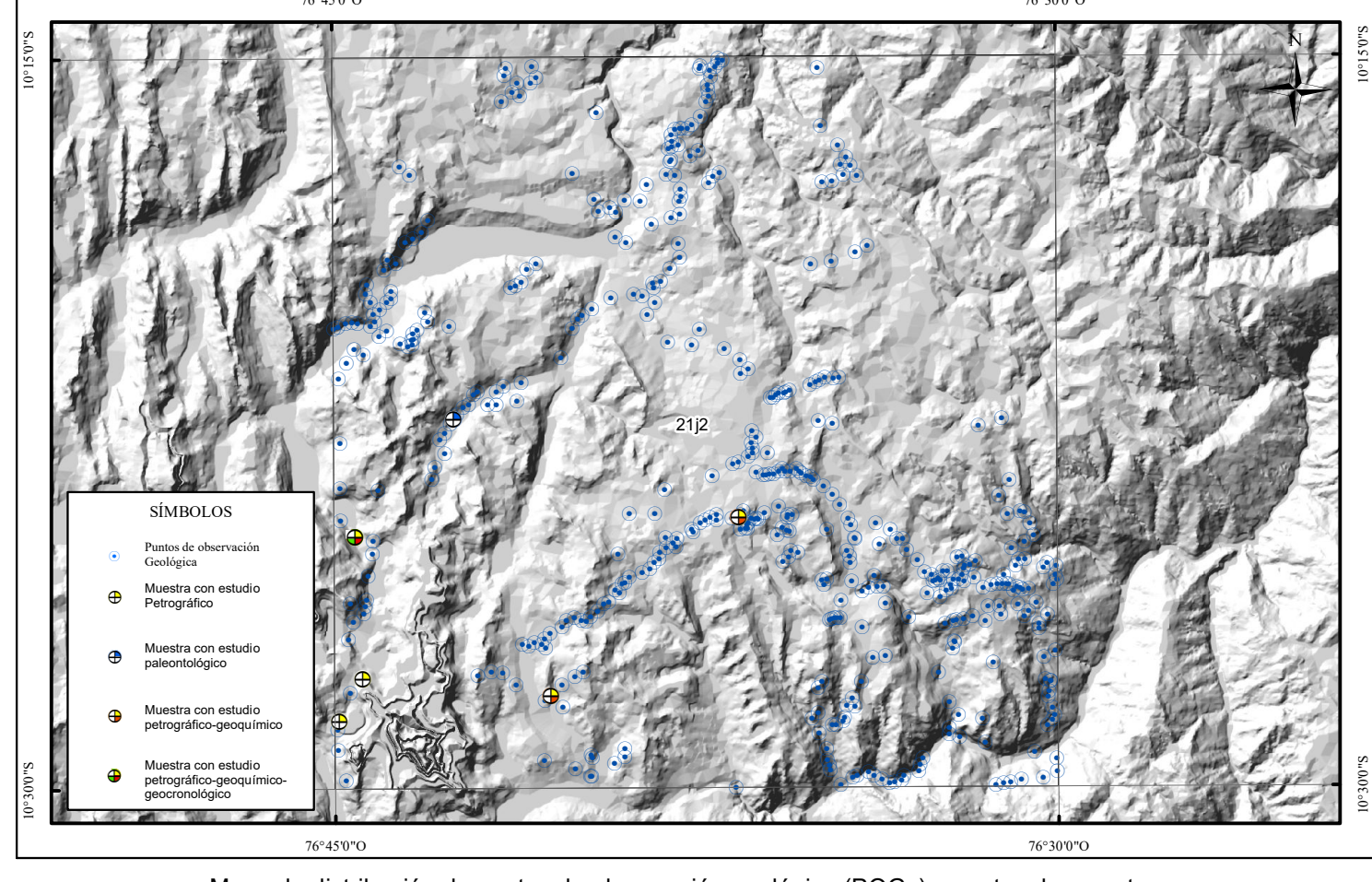
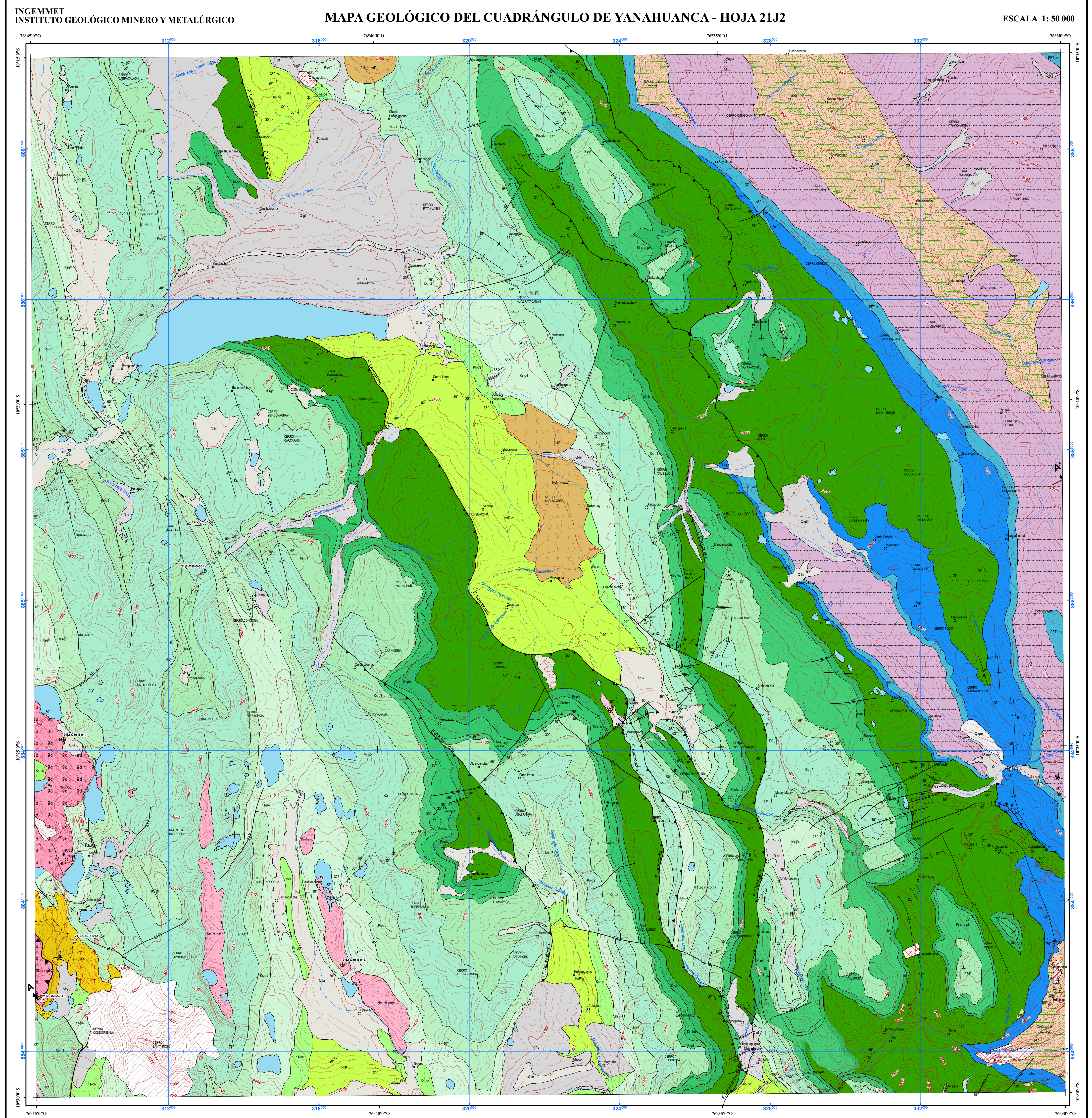


LEYENDA				
SISTEMA	ROCAS ESTRATIFICADAS		ROCAS NO ESTRATIFICADAS	
	ESQUEMA	DESCRIPCIÓN GEOLOGICA	ESQUEMA	DESCRIPCIÓN GEOLOGICA
CATEGORÍA	CATEGORÍA			
	UNIDAD	UNIDAD	UNIDAD	UNIDAD
CATEGORÍA	CATEGORÍA			
	UNIDAD	UNIDAD	UNIDAD	UNIDAD
CATEGORÍA	CATEGORÍA			
	UNIDAD	UNIDAD	UNIDAD	UNIDAD
CATEGORÍA	CATEGORÍA			
	UNIDAD	UNIDAD	UNIDAD	UNIDAD
CATEGORÍA	CATEGORÍA			
	UNIDAD	UNIDAD	UNIDAD	UNIDAD
CATEGORÍA	CATEGORÍA			
	UNIDAD	UNIDAD	UNIDAD	UNIDAD



CUADRO DE DATACIONES

Edad_Ma	Error (t)	UTM_E	UTM_N	Zona	Método	Tipo_Roca	Unidad	Muestra	Referencias
7.83	0.23	309218	8845233	18S	K-Ar	Granodiorita	Stock Raura	RAU 4	Roman (1983)
10	0.1	309210	8848291	18S	U-Pb	Granodiorita	Stock Raura	21J2-C505-011	Coba et al. (2024)

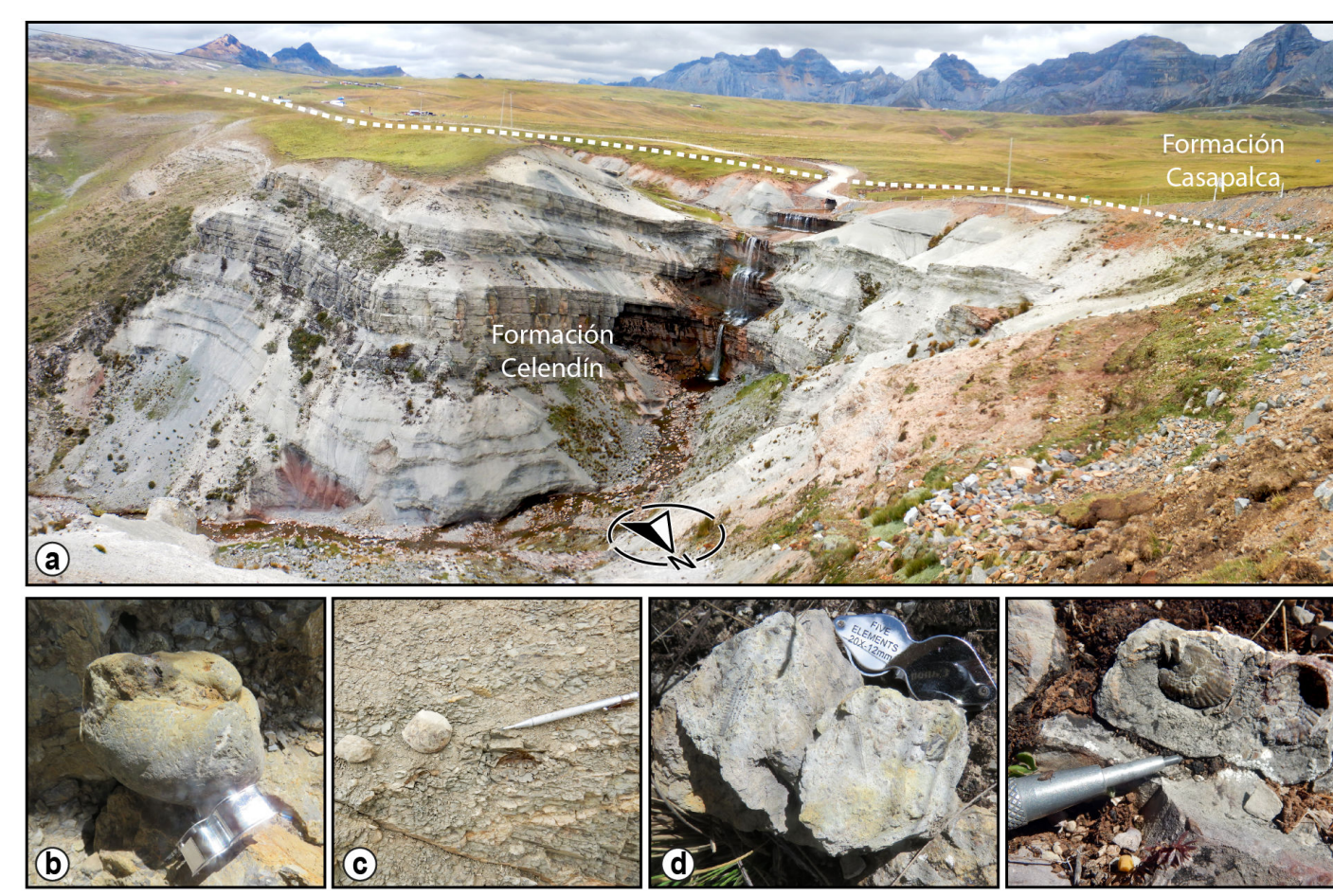
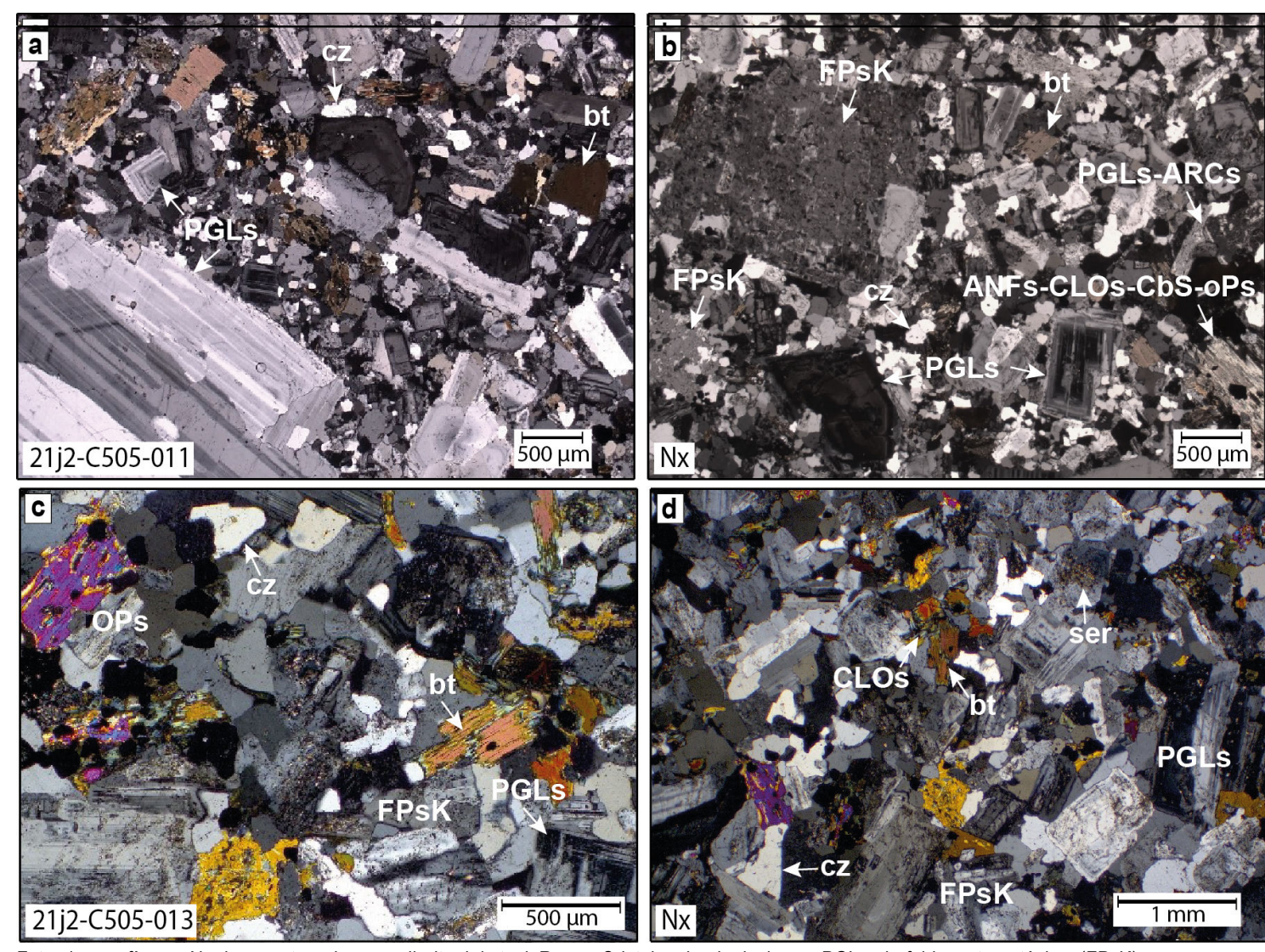


Figura a) Afloramiento de la Formación Celendin al sur de la Mina Yumpac, intercalación de calizas margosas y margas color beige claros; b, c, d, e) Contenido fosilífero(válvulas) de la Formación Celendin.



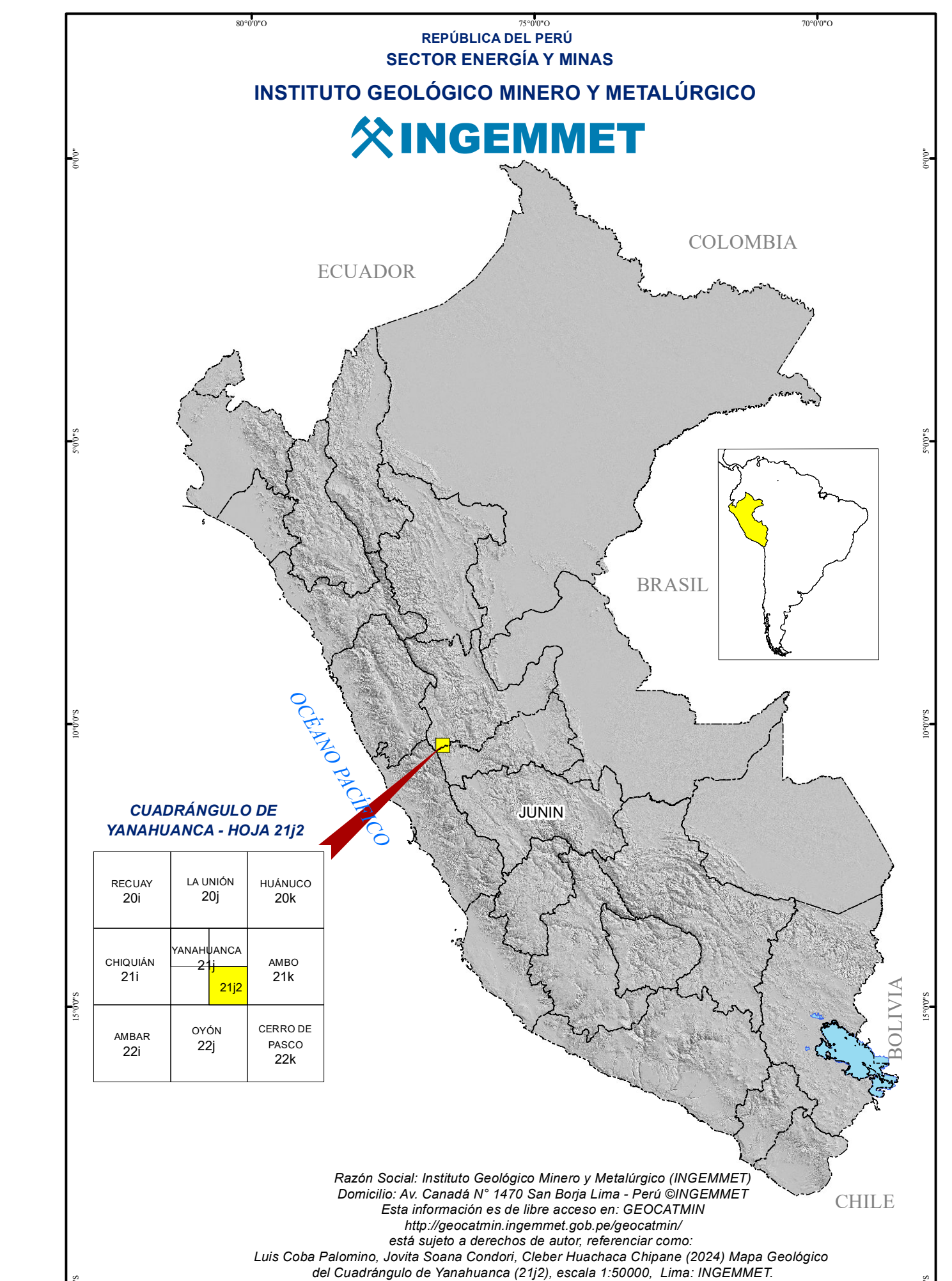
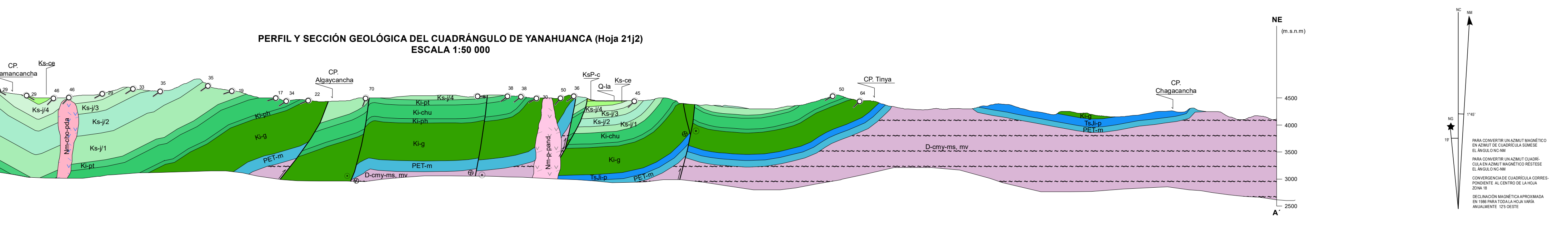
Fotomicrografías en N_x de muestras de granodiorita del stock Raura. Cristales de plagioclasas: PGLs; de feldespato potásico: (FPsK); cuarzo: cz; biotita: bt; sericitita: ser; clorita: CLOs; opacos: OPs; plagioclasas alteradas a arcillas: PGLs-ARCs y anfíboles alterados a cloritas, carbonatos e inclusiones de minerales opacos: ANFs-CLOs-CBs-oPs.

SÍMBOLOS			
Dato estructural	Plegue	Topografía	Simbolos
Rumbo y buzamiento de estrato inclinado	Artesinal definido	Cerro	Punto
Rumbo y buzamiento de estrato invertido	Artesinal acotado definido	Mina	Mina
Rumbo y buzamiento horizontalizado entre 30°-60°	Artesinal indefinido	Curvas de Nivel	Curva Intermedia
Rumbo y buzamiento horizontalizado mayor 60°	Perfil y Sección Geológica	Curva Inclinada	Curva Suplementaria
Rumbo y buzamiento de fractura intrada	Contacto geológico	Depresión	Drenaje
Rumbo y buzamiento de plano de falla	Contacto geológico inferido	Río	Quartaria
Contacto Geológico	Linea de perfil	Vías	Carruza Altimétrica
Contacto geológico definido	Linea de sección	Carrizo Carrazable	Carrizo de Herradura
Contacto geológico inferido	Falla inversa con bloque trapezoidal invertido	Lagos	Lagos y Lagunas
Incluidor	Falla inversa con bloque derecho levantado	Polígono Urbano	Casco Urbano
Linea de sección	Rotamiento conjugado		
Falla	Geomorfología		
Falla inversa de alto ángulo definida	Datación radiométrica		
Falla inversa de bajo ángulo definida	Muestras con Estudios		
Falla normal de alto ángulo definida	Muestra con estudio petrográfico		
Falla normal de bajo ángulo definida	Muestra con estudio petrográfico y geoquímico		
Falla de rumbo sinistral definida	Muestra con estudio petrográfico, geoquímico y geocronológico		
Falla de rumbo sinistral inferida			

Presidente de Consejo Directivo: Henry John Luna Cordova
Gerente General: Yohana Alarcón Burón
Asesor de Investigación Geológica: Jorge Eduardo Chira Fernández
Director de Geología Regional: César Augusto Chacaltana Budel

AUTOR (es): Luis Coba Palomino, Jovita Soana Condori, Cleber Huachaca Chipane (2024)
BASE GEOLOGICA: J. Cobbing & A. W. Sanchez (1996)

Digitalización, SIG, edición: OSI - Cartografía Geológica Digital.
Referencia geodésica: Proyección Universal Transversal de Mercator (UTM) zona 18, Datum Sistema Geodésico Mundial 1984.



Razón Social: Instituto Geológico Minero y Metalúrgico (INGEMMET)
Dirección: Av. Camino N° 1470 San Borja Lima - Perú INGEMMET
Este informe es de libre acceso en: GEOCATMIN
URL: <http://geocatmin.ingemmet.gob.pe/geocatmin/>
está sujeto a derechos de autor; referenciar como:
Luis Coba Palomino, Jovita Soana Condori, Cleber Huachaca Chipane (2024) Mapa Geológico del Cuadrángulo de Yanahuanca (21J2), escala 1:50.000. Lima: INGEMMET.